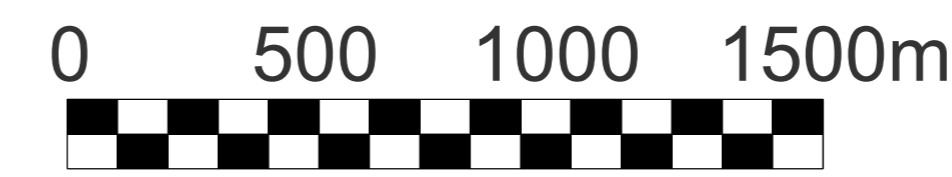


ZMIANA STUDIUM UWARUNKOWAŃ I KIERUNKÓW ZAGOSPODAROWANIA PRZESTRZENNEGO GMINY KCYNIA

SKALA 1 : 15 000

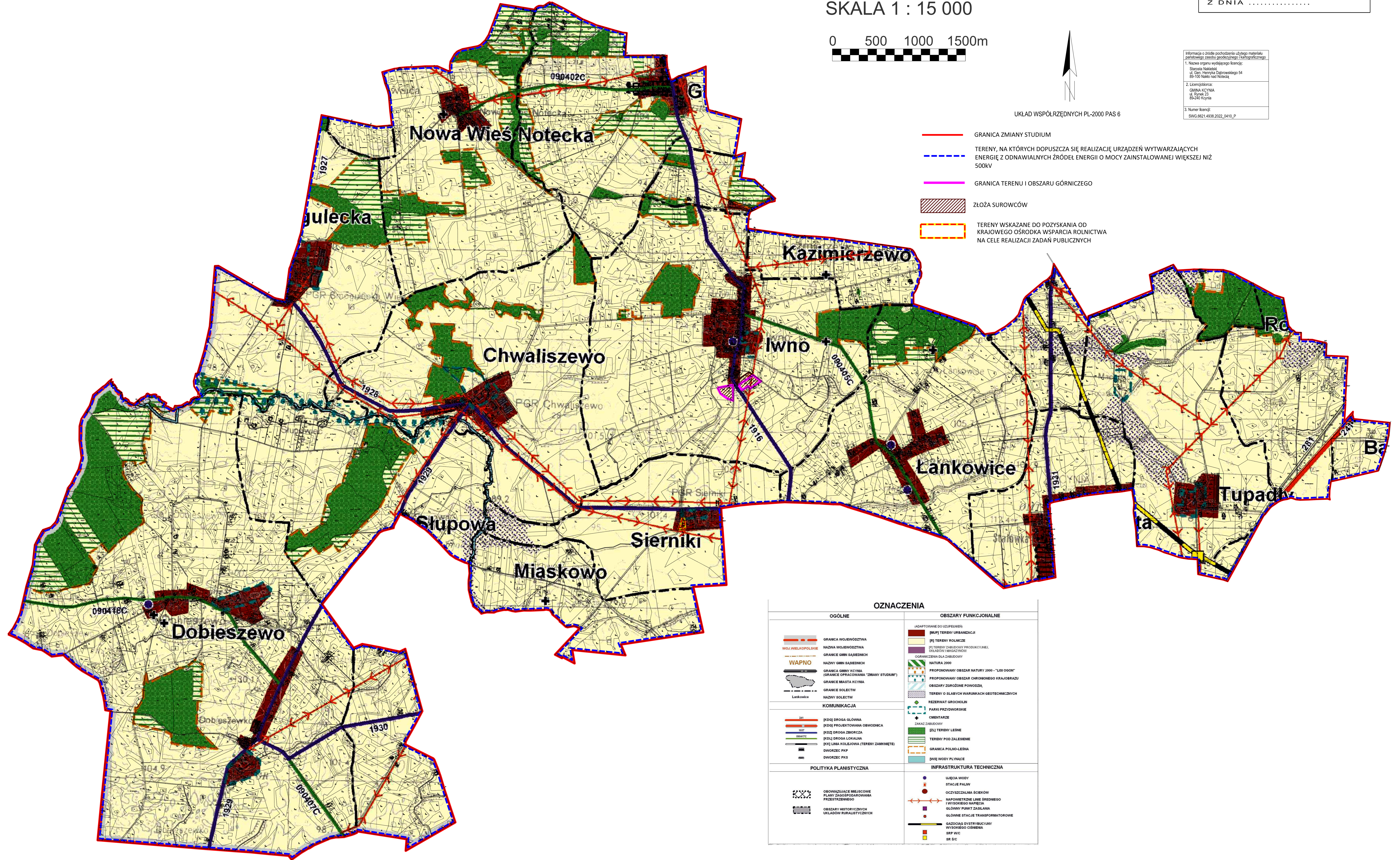
ZAŁĄCZNIK NR 1b
DO UCHWAŁY NR
RADY MIEJSKIEJ W KCYNI
Z DNIA



UKŁAD WSPÓLRZĘDNYCH PL-2000 PAS 6

Informacja o źródle pochodzenia użytego materiału planistycznego: Zbiory geodezyjne i kartograficzne.	
1. Nazwa organu wydającego: Biuro:	Starosta Nakleśki ul. Gen. Henryka Szyborskiego 54 89-100 Nakło nad Notecią
2. Lokalizacja:	Gmina Kcynia ul. Dyma 23 89-240 Kcynia
3. Numer kompozycji:	SPW.0021.4938.2022_0410_P

- GRANICA ZMIANY STUDIUM
- - - TERENY, NA KTÓRYCH DOPUSZCZA SIĘ REALIZACJĘ URZĄDZEŃ WYTWARZAJĄCYCH ENERGIĘ Z ODNAWIALNYCH ŹRÓDEŁ ENERGII O MOCY ZAINSTALOWANEJ WIĘKSZEJ NIŻ 500kW
- GRANICA TERENU I OBSZARU GÓRNICZEGO
- ZŁOŻA SUROWCÓW
- TERENY WSKAZANE DO POZYSKANIA OD KRAJOWEGO OŚRODKA WSPARCIA ROLNICTWA NA CELE REALIZACJI ZADAŃ PUBLICZNYCH



OZNACZENIA	
OGÓLNE	OBSZARY FUNKCJONALNE
GRANICA WOJEWÓDZTWA	(B)P TERENY URBANIZACJI
NADZIA WOJEWÓDZTWA	(P) TERENY ZABUDOWY PRODUKCYJNEJ, SŁABOYMIENIOWYCH
GRANICE GMIN SĄSIEDNICH	OGRANICZENIA DLA ZABUDOWY
WAPNO	NATURA 2000
GRANICA GMINY KCYNIA (GRANICE OPRACOWAŃWA "ZMIANY STUDIUM")	PROPONOWANY OBSZAR NATURY 2000 - "LIS ODOM"
GRANICE MIASTA KCYNIA	PROPONOWANY OBSZAR CHRONIONEGO KRAJOBRAZU
GRANICE SOŁECTW	OBSZARY ZABUDOWY POWODIA
Nazwy sołectw	TERENY O SŁABYCH WŁASNOŚCIACH GEOTECHNICZNYCH
Lankowice	REZERWAT GEOCHOLIN
KOMUNIKACJA	PARKI PRZYDWORNE
D1	CMENTARZE
D2	ZAMAZ ZABUDOWY
D3	D1) TERENY LESNE
D4	TERENY POD ZALESIENIE
D5	GRANICA POLNO-LEŚNA
D6	DZIŚ WODY PŁYNĄCE
D7	INFRASTRUKTURA TECHNICZNA
POLITYKA PLANISTYCZNA	SIEĆCIA WODY
OBOWIĄZUJĄCE MIĘDZGÓWNE PLANY ZAGOSPODAROWANIA PRZESTRZENNEGO	STACJE PÁLWY
OBRZĄDY HISTORYCZNYCH UKŁADÓW RURALISTYCZNYCH	OCZYSZCZALNIA ŚCIEKÓW
	NAPONOWY PÓDZIEMNE LINIE ŚREDNIEGO I WYSOKIEGO NAPIĘCIA
	GŁÓWNY PUNKT ZASILANIA
	GŁÓWNE STACJE TRANSFORMATOROWE
	GAZODÓG DYSTRYBUCYJNY WYKONANO OŚMIENIA
	SRP WC
	SR SC