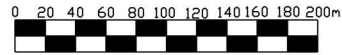


ZMIANA STUDIUM UWARUNKOWAŃ I KIERUNKÓW ZAGOSPODAROWANIA PRZESTRZENNEGO GMINY KCYNIA SKALA 1 : 5 000

Załącznik nr 1i
do Uchwały Nr XI/78/2025
Rady Miejskiej w Kcyni
z dnia 30 stycznia 2025 r.

Informacja o źródle pochodzenia użytego materiału państwowego zasobu geodezyjnego i kartograficznego	
1. Nazwa organu wydającego licencję:	Starosta Nakielski ul. Gen. Henryka Dąbrowskiego 54 89-100 Nakło nad Notecią
2. Licencjodawca:	GMINA KCYNIA ul. Rynek 23 89-240 Kcynia
3. Numer licencji:	Licencja nr SWG.6621.2996.2023_0410_P
4. Mapa ewidencji gruntów i budynków w postaci wektorowej w skali 1:5 000	

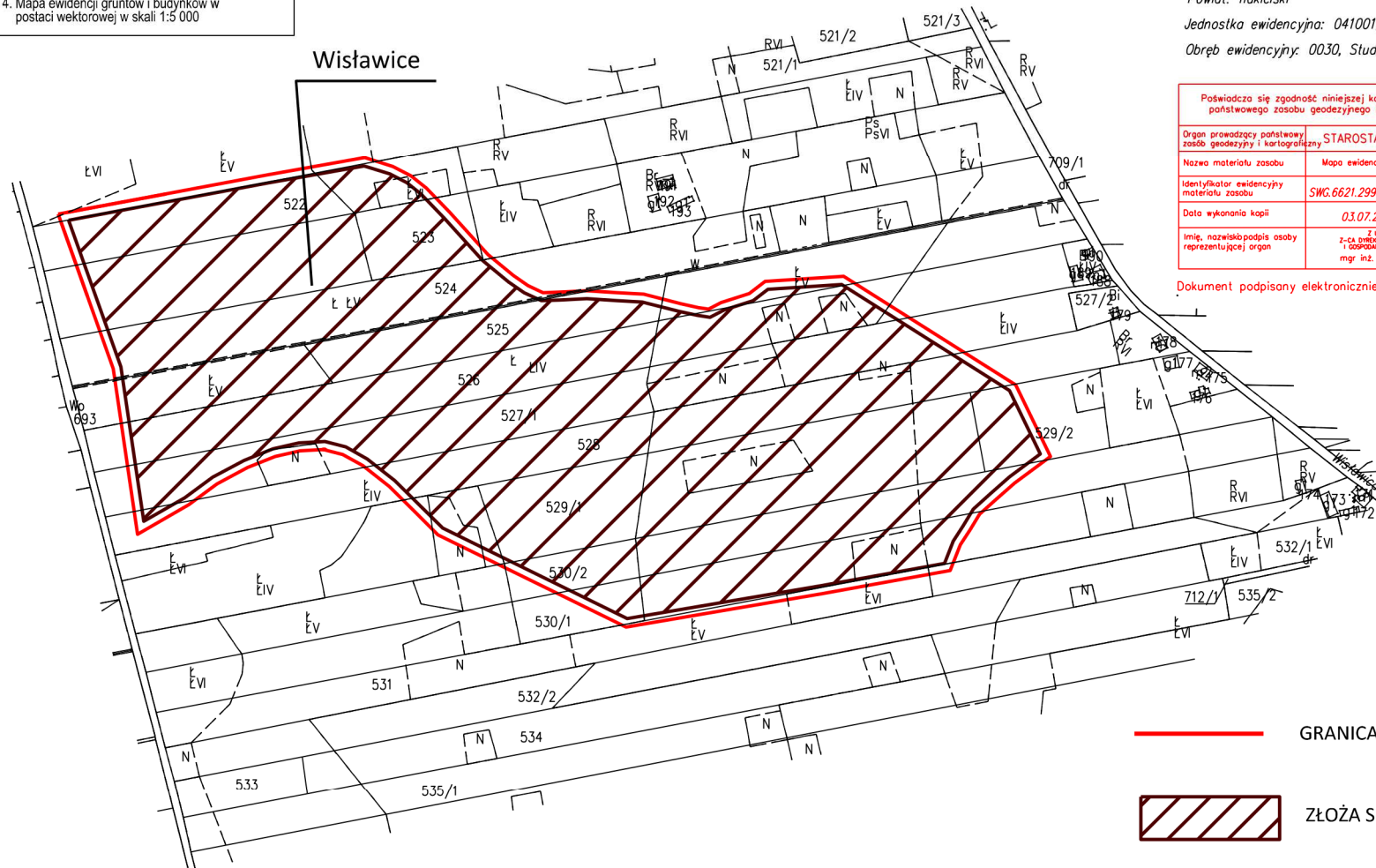


UKŁAD WSPÓLRZĘDNYCH PL-2000 PAS 6

Województwo: kujawsko-pomorskie
Powiat: nakielski
Jednostka ewidencyjna: 041001_5, Kcynia – ob.wiejski
Obręb ewidencyjny: 0030, Studzienki

Poświadczam zgodność niniejszej kopii z treścią materiału państwowego zasobu geodezyjnego i kartograficznego	
Organ prowadzący państwowy zasób geodezyjny i kartograficzny	STAROSTA NAKIELSKI
Nazwa materiału zasobu	Mapa ewidencji gruntów i budynków
Identyfikator ewidencyjny materiału zasobu	SWG.6621.2996.2023_0410_P
Data wykonania kopii	03.07.2023
Imię, nazwisko, podpis osoby reprezentującej organ	Z UP. STAROSTY Z-Ca. Drukarką wrodzajem zleceniza i odpowiedzialności mgr inż. Beata Domagalska

Dokument podpisany elektronicznie.



— GRANICA ZMIANY STUDIUM

 ZŁOŻA SUROWCÓW